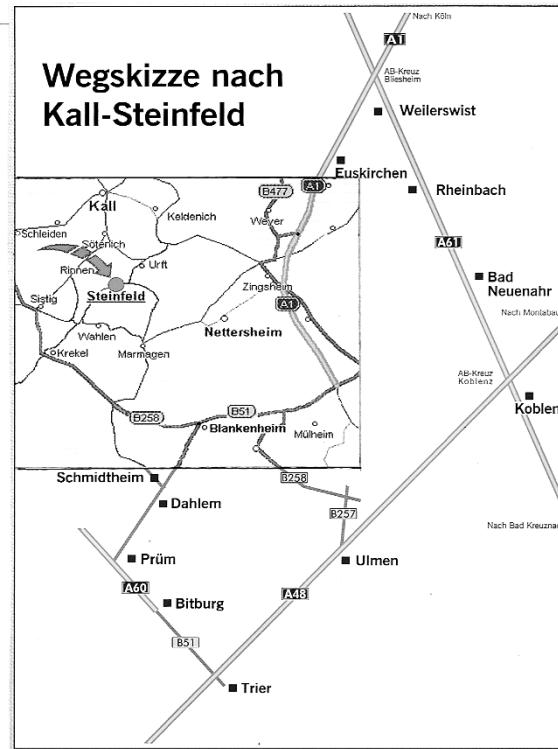


Nicht alle
unsere Wünsche,
aber alle
seine Verheißungen
erfüllt Gott.

(Dietrich Bonhoeffer)



Titelbild: Marc Chagall „Drei Engel besuchen Abraham“

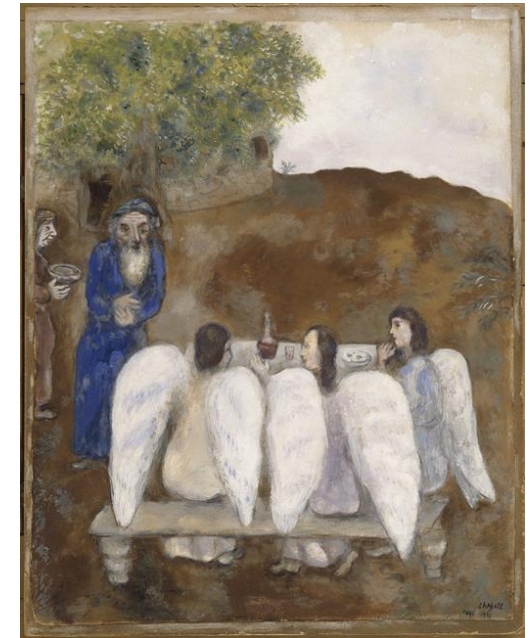


Anfahrt mit dem Auto: Über die A1, Autobahnausfahrt Nettersheim.
Anfahrt mit der Bahn (Strecke Köln-Trier):
Bahnhof Urft (2,5 km bis Steinfeld) oder
Kall (8 km bis Steinfeld).
Öffentliche Verkehrsverbindung nach
Steinfeld mit „Taxi-Bus“ (Vor Anmeldung er-
forderlich. Tel.: 02441/99454545)

Benediktinerinnen-Abtei
Maria Heimsuchung
Steinfeld
Hermann-Josef-Str. 6
D-53925 Kall

Tel.: 02441/77180
gaestehaus@benediktinerinnen-steinfeld.de
www.benediktinerinnen-steinfeld.de

Benediktinerinnen-Abtei Maria Heimsuchung Steinfeld / Eifel



*Wenn Gott sich auf den Weg
macht zum Menschen ...
Drei Fremde zu Gast bei Abraham*

TAGE DER STILLE UND GLAUBENSVERTIEFUNG

für Erwachsene bis 45 Jahre

Fr., 29. Sept. – So., 1. Okt. 2017